

Kráľovná nebies

J. Halmo



1. Kráľovná nebies, Panna Mári - a, Ty najkraj -
2. Pat - rón - ka na - ša, Matka je - di - ná, k Te - be sa



1. šia z hviezd, čis - tá ľa - li - a. Ku Te - be vzdy - chá
2. vznáša pros - ba ú - prim - ná. Všet - ci sme Tvo - ji.



1. zbožný ná - rod Tvoj, modlit - ba ti - chá zmierni nepo -
2. vie - ru na - šu stráž, v du - chovnom bo - ji pomoc preu -



1. koj. Pri - túľ nás do svoj - ho lo - na, k Te - be vi - nieme sa s dôverou;
2. káž. Ná - rod Tvoj Ťa o to pro - sí, Ty si Matka dobrá, láskavá,



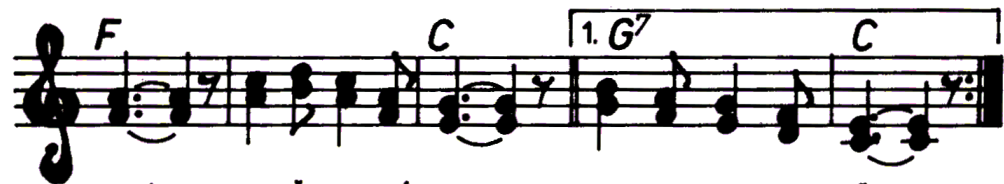
1. a keď te - lo na - še skoná, poslednou buď o - po - rou.
2. čo si die - ky v srdci no - sí, pred zlobou ich zastá - va. R.: K nám sa o -



- brát', ó, Matka láska - vá znie na - ša pie - seň,



- na - ša o - sla - va, u Sy - na svoj - ho za nás o - ro -



- duj, na - šu drahú vlasť, Mat - ka, o - chra - ňuj!



- Mat - ka, o - chra - ňuj!